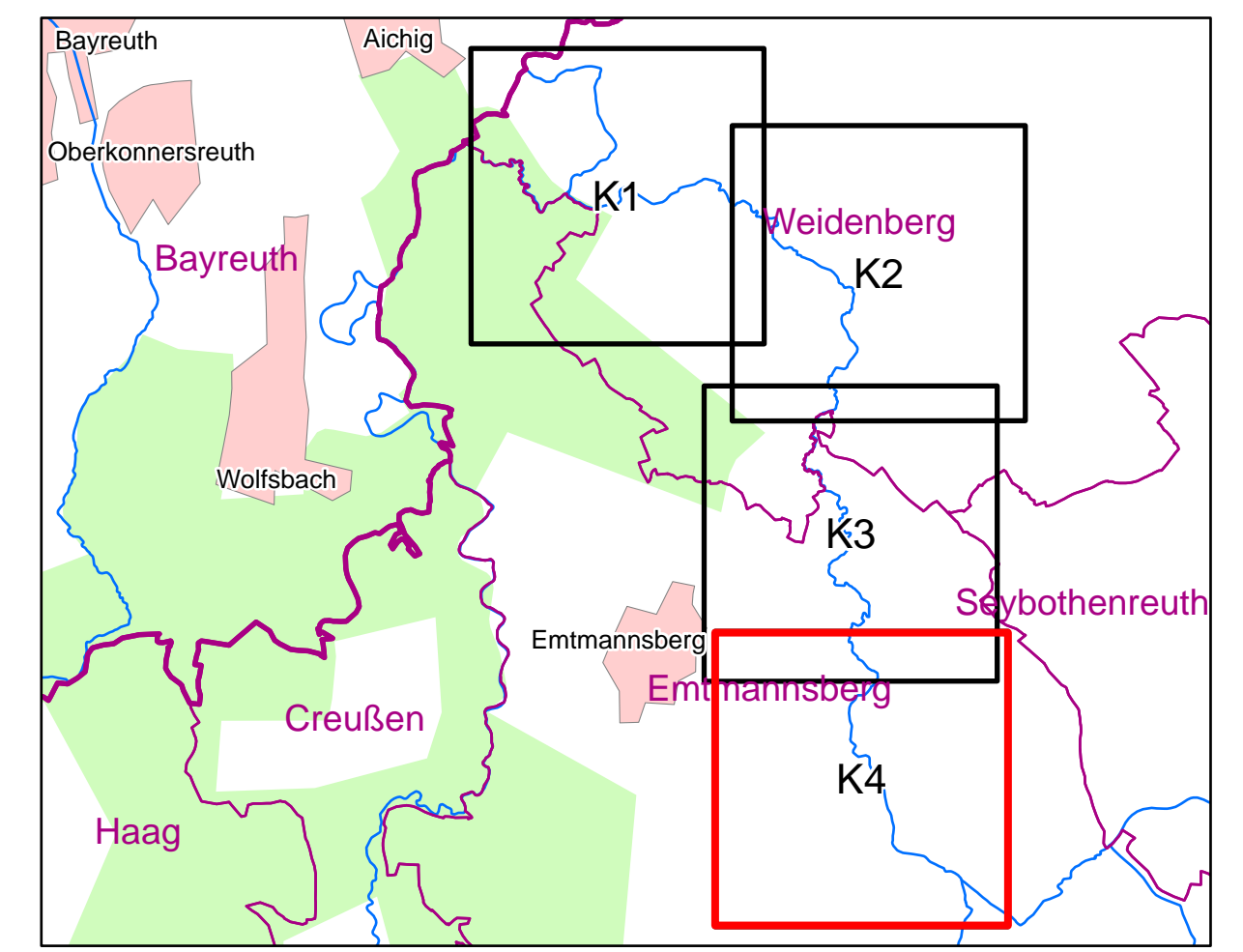


**Lkr.
Bayreuth
Emtmannsberg**

Legende

- festgesetztes Überschwemmungsgebiet
- Gewässer
- Gemeinde
- Landkreis
- Blattschnitt
- Flusskilometerstein
- 174,4** Wasserspiegel des festgesetzten Überschwemmungsgebiets in m ü. NNH
- Flurstück
- Gebäude / Bauteile
- sonstige Bauwerke
- betroffenes Gebäude / Bauteile
- betroffene sonstige Bauwerke



0 50 100 200 m
 Geobasisdaten: Amtliches Liegenschaftsinformationssystem (ALKIS)
 Fachdaten: © Bayerische Vermessungsverwaltung, Informationssystem Wasserwirtschaft

Verfahren:	Gewill. Olmschnitt zum Roten Main Fluss-km 9,20 bis Fluss-km 9,60 Festsetzung des Überschwemmungsgebietes	Anlage:	2
Verfahrensträger:	Landratsamt Bayreuth	Plan-Nr.:	K4
Landkreis:	Bayreuth	Ausgabemom.:	Nov 2022
Gemeinde:	Emtmannsberg	Ersatz für Übersung:	Juni 2021
Mißmaß:	1:2500	Detailkarte:	
Entwurfsverfasser:	Wasserwirtschaftsamt Hof	Datum/Name:	
28.06.2021	gcz /ubz	entworfen:	Nov 2022/Stock
Datum:	Unterschrift	gezeichnet:	Nov 2022/SachsenW
		geprüft:	