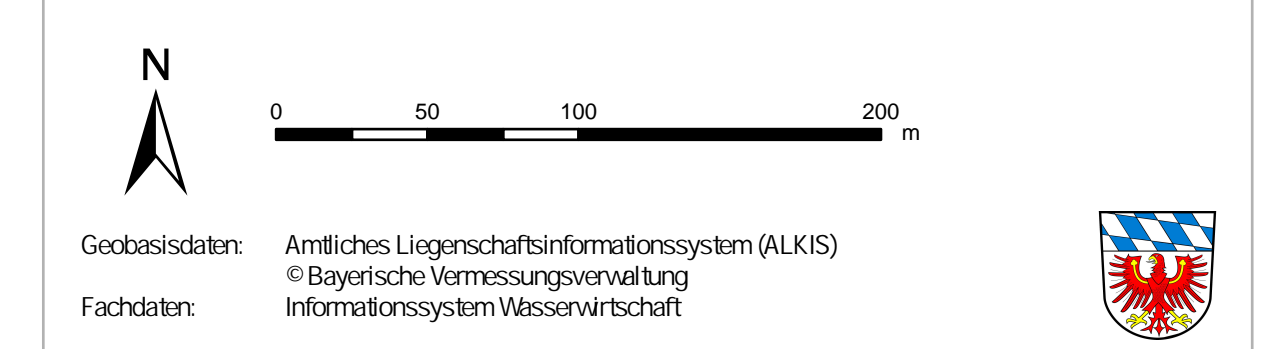
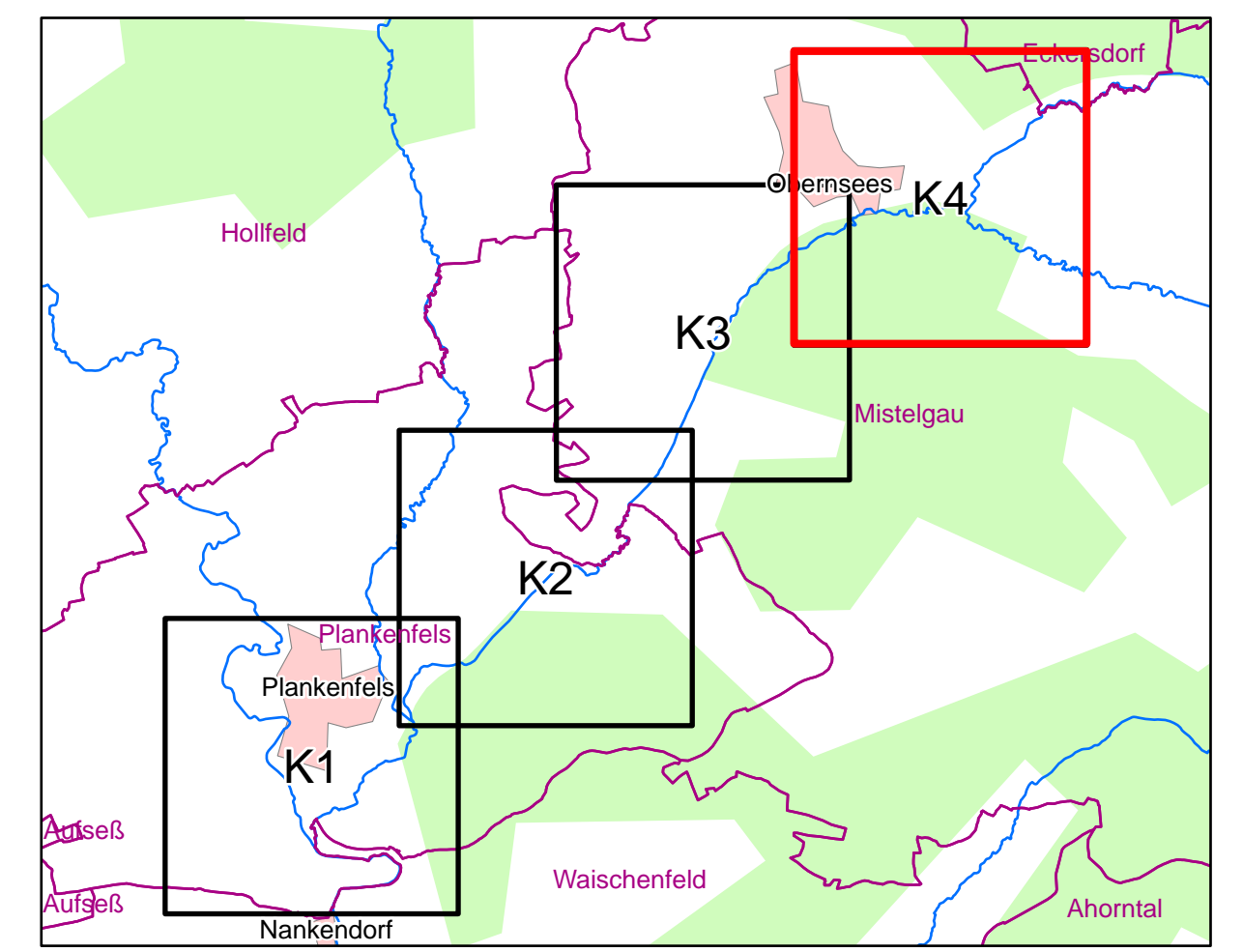


- ### Legende
- festgesetztes Überschwemmungsgebiet
  - Gewässer
  - Gemeinde
  - Landkreis
  - Blattschnitt
  - Flusskilometerstein
  - 174,4** Wasserspiegel des festgesetzten Überschwemmungsgebiets in m ü. NHN
  - Flurstück
  - Gebäude
  - sonstige Bauwerke
  - betroffenes Gebäude
  - betroffene sonstige Bauwerke

Lkr.  
Bayreuth  
Mistelgau



Vorhaben: <b>Gewill, Truppach</b> Fluss-km 0,20 bis Fluss-km 8,400 Festsetzung des Überschwemmungsgebietes	Anlage: <b>2</b>
Vorbereitender: Landratsamt Bayreuth Landkreis: Bayreuth Gemeinde: Mistelgau	Plan-Nr.: <b>K4</b>
Mißtät: 1:2500 Detailkarte	Ausgabemom: April 2021 Ersatz für Übersetzung
Entwurfsverfasser: Wasserverschaffungsamt Hof	Datum/Name: entworfen: April 2021 /Stöckler gezeichnet: April 2021 /Sachsenw geprüft:
Datum: _____ Unterschrift: _____	