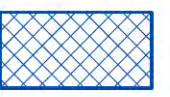



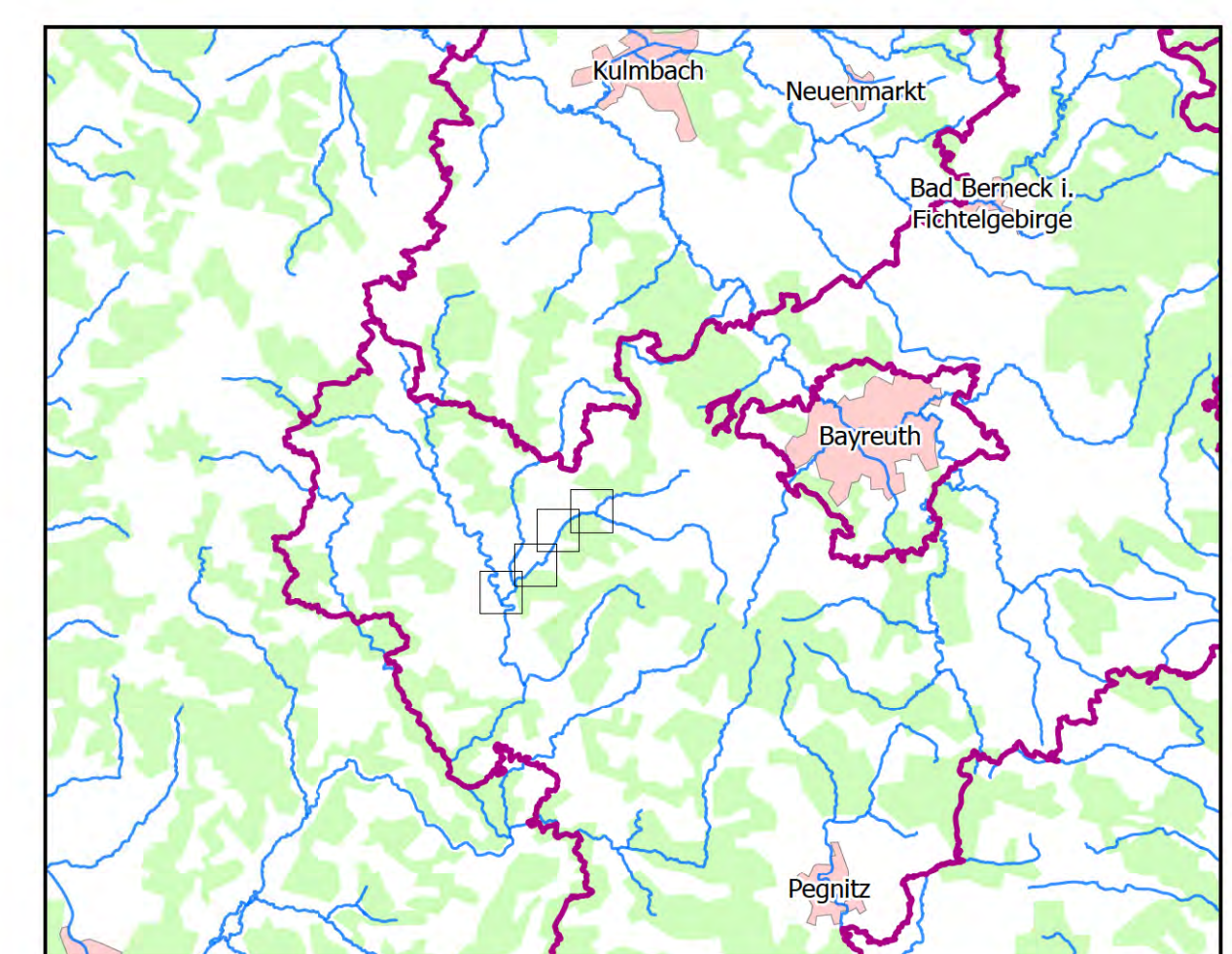



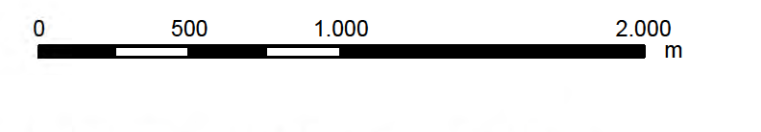
Lkr. Bayreuth

Lkr. Kulmbach

Lkr. Bayreuth

- Legende**
-  festgesetztes Überschwemmungsgebiet
 -  Gemeinde
 -  Landkreis
 -  Blattschnitt



Geobasisdaten: Amtliches Liegenschaftsinformationssystem (ALKIS)
 © Bayerische Vermessungsverwaltung
 Fachdaten: Informationssystem Wasserwirtschaft

Vorhaben:	Gew II, Truppach Fluss-km 0,200 bis Fluss-km 8,400 Festsetzung des Überschwemmungsgebietes	Anlage:	1
Vorbereitender:	Landratsamt Bayreuth	Plan-Nr.:	01
Landkreis:	Bayreuth	Ausgabe vom:	November 2022
Gemeinde:	Plankenfels, Waischenfeld, Mistelgau	Ersatz für:	April 2021
Maßstab:	Übersichtskarte	Ursprung:	
Entwurfverfasser:	Wasserwirtschaftsamt Hof	Datum / Name:	
02.06.2021	gez. Merz	entworfen:	Nov 2022 / Stecker
Datum:	Unterschrift	gezeichnet:	Nov 2022 / Sachverw.
		geprüft:	