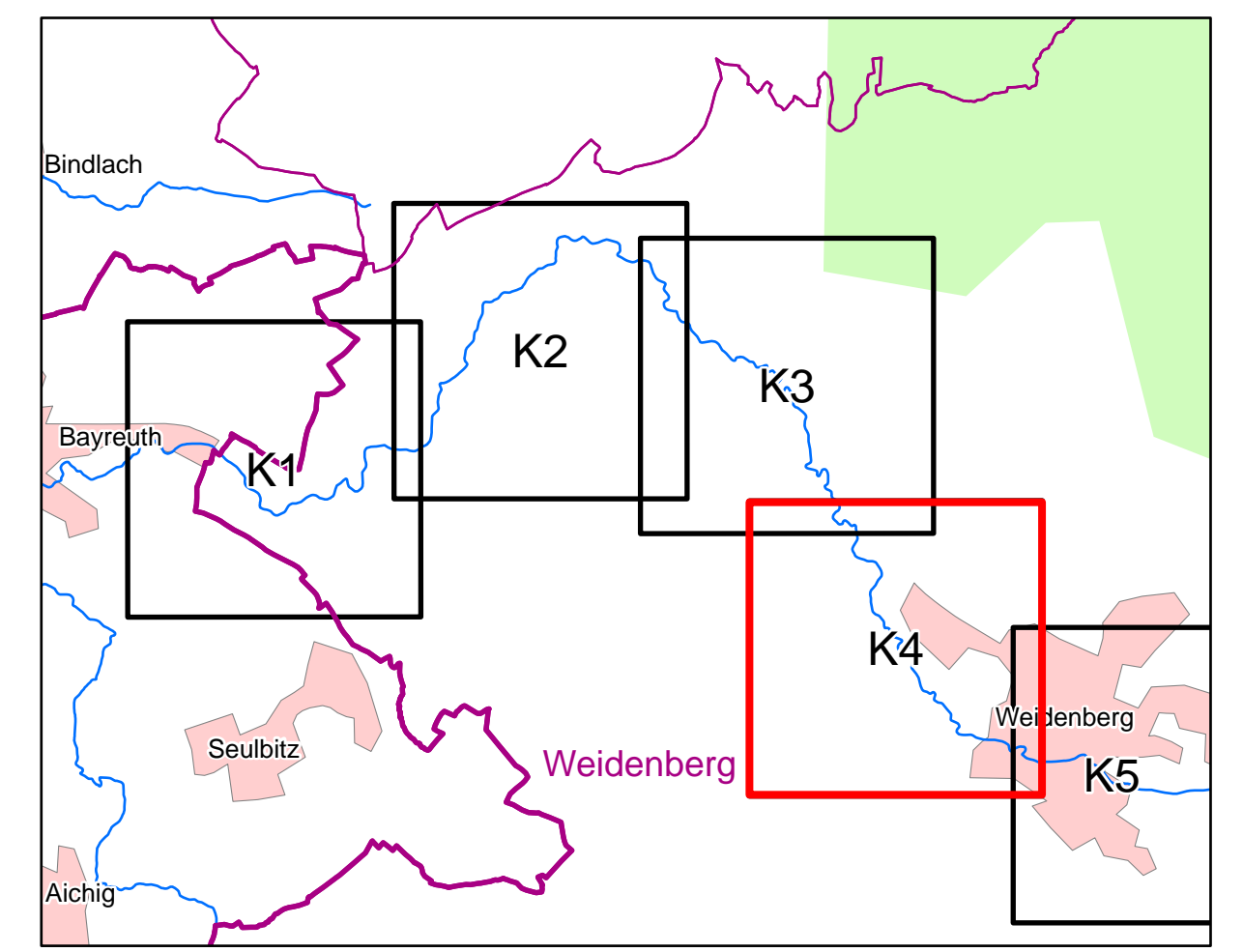


- ### Legende
- festgesetztes Überschwemmungsgebiet
 - ermitteltes Überschwemmungsgebiet
 - nachrichtlich
 - Gewässer
 - Gemeinde
 - Landkreis
 - Blattschnitt
 - Flusskilometerstein
 - 174,4** Wasserspiegel des festgesetzten Überschwemmungsgebiets in m ü. NN
 - Flurstück
 - Gebäude
 - sonstige Bauwerke
 - betroffenes Gebäude
 - betroffene sonstige Bauwerke

Lkr.
Bayreuth

Weidenberg



N

0 50 100 200 m

Geobasisdaten: Amtliches Liegenschaftsinformationssystem (ALKIS)
 Fachdaten: © Bayerische Vermessungsverwaltung
 Informationssystem Wasserversicht

Vorhaben: Gewill. Wärme Steinach Fluss-km 2,700 bis Fluss-km 18,200 Festsetzung des Überschwemmungsgebietes	Anlage: 2
Vorhabensträger: Landkreis: Bayreuth Gemeinde: Weidenberg	Plan-Nr.: K4
Mißtate: 1:2500 Detailkarte	Ausgabetermin: Juni 2021 Ersatz für: Ursprung
Entwurfsverfasser: Wasserversichtsamt Hof 13.07.2021 Datum: Unterschrift	Datum/Name: entworfen: Juni 2021 /Stöckl gezeichnet: Juni 2021 /Sachsenw geprüft: