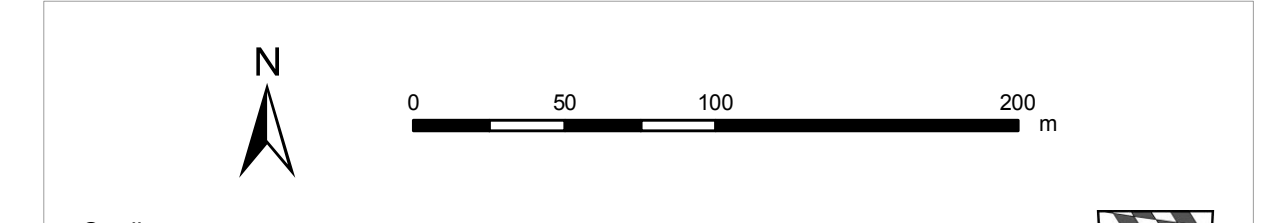
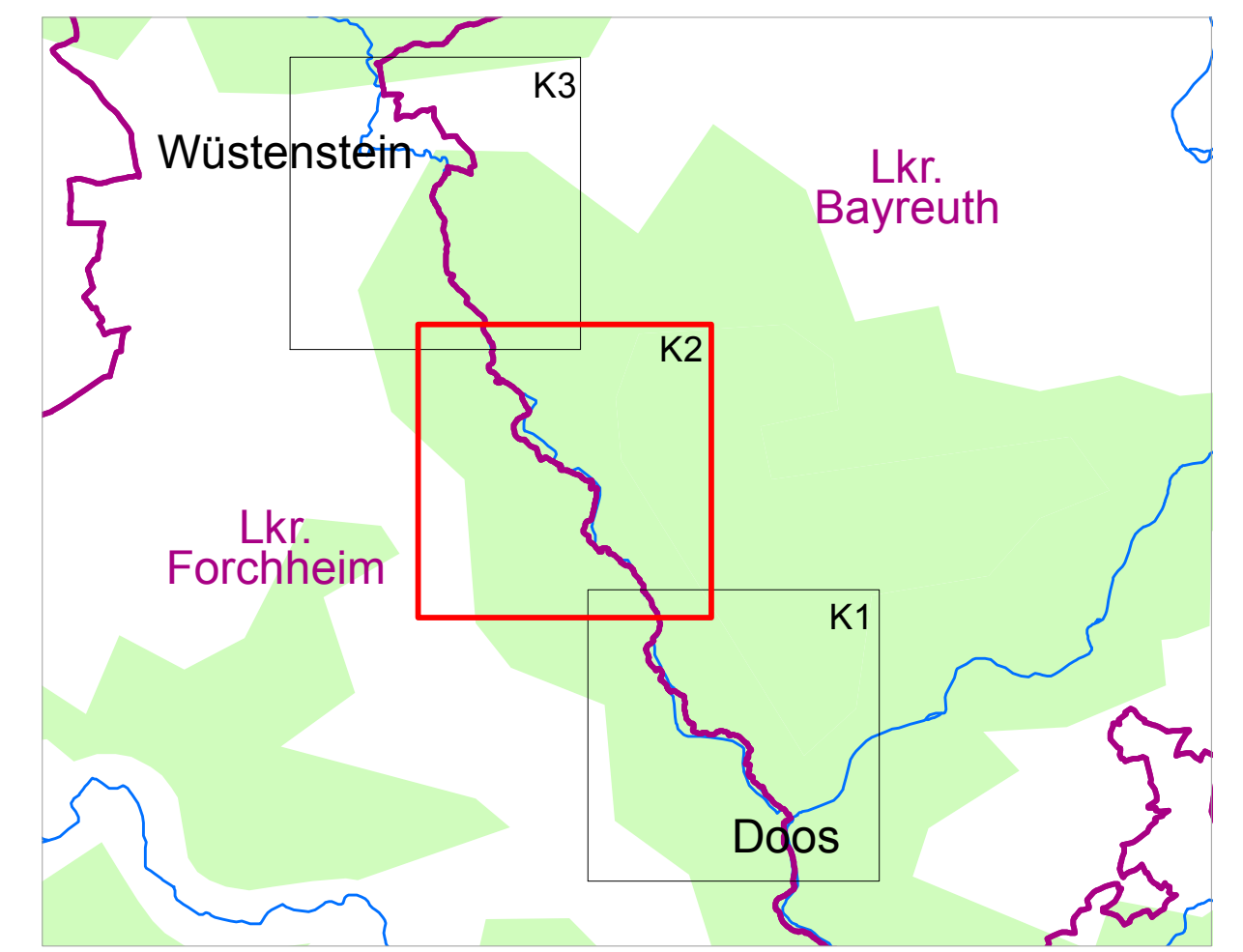


- ### Legende
- Gewässer
 - festgesetztes Überschwemmungsgebiet
 - ermitteltes Überschwemmungsgebiet nachrichtlich
 - Grenze ermitteltes Überschwemmungsgebiet nachrichtlich
 - Gemeinde
 - Landkreis
 - Flusskilometerstein
 - 174,4 Wasserspiegel des festgesetzten Überschwemmungsgebiets in m ü. NN
 - Flurstück
 - Bauteile
 - Hauptgebäude
 - Nebengebäude
 - betroffenes Gebäude

Lkr.
Bayreuth

Waischenfeld

Lkr.
Forchheim



Quellen:
 Geobasisdaten: © Bayerische Vermessungsverwaltung
 Geofachdaten: Wasserwirtschaftsamt Hof

Vorhaben: Gew II, Aufseß Fluss-km 0,200 bis Fluss-km 6,600 Festsetzung des Überschwemmungsgebiets	Anlage: 2
Vorhabenträger: Landratsamt Bayreuth	Plan-Nr.: K2
Landkreis: Bayreuth	
Gemeinde: Waischenfeld	
Maßstab: 1 : 2.500	Detailkarte
Entwurfverfasser: Wasserwirtschaftsamt Hof	Ausgabe vom: Dezember 2018
Datum:	Ersatz für: Ursprung
	Datum, Name:
	entw.: 12/18 Stocker
	gez.: 12/18 Sachseweger
	gepr.: