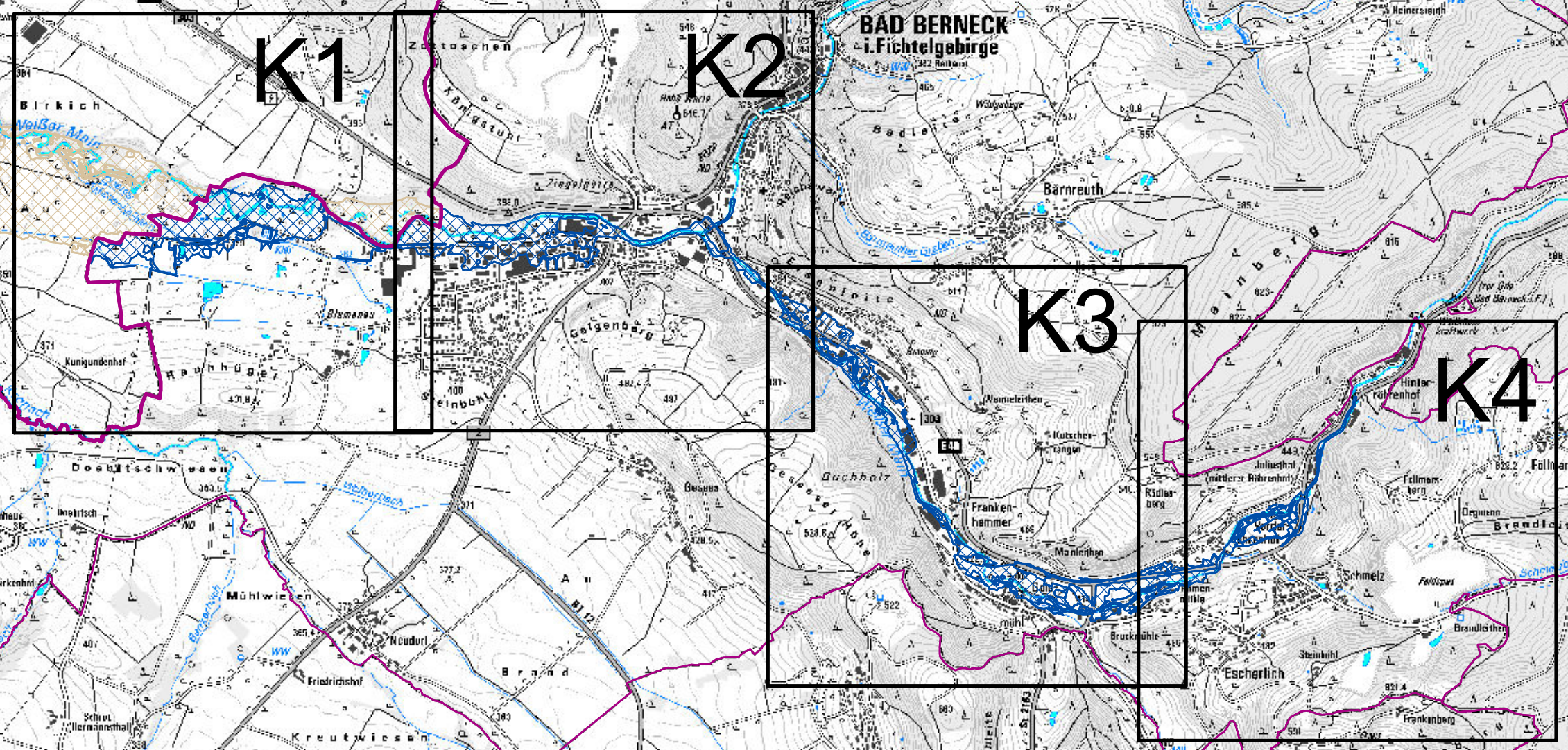



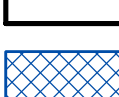

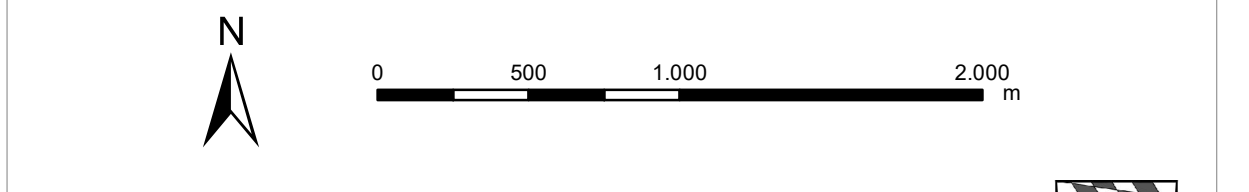
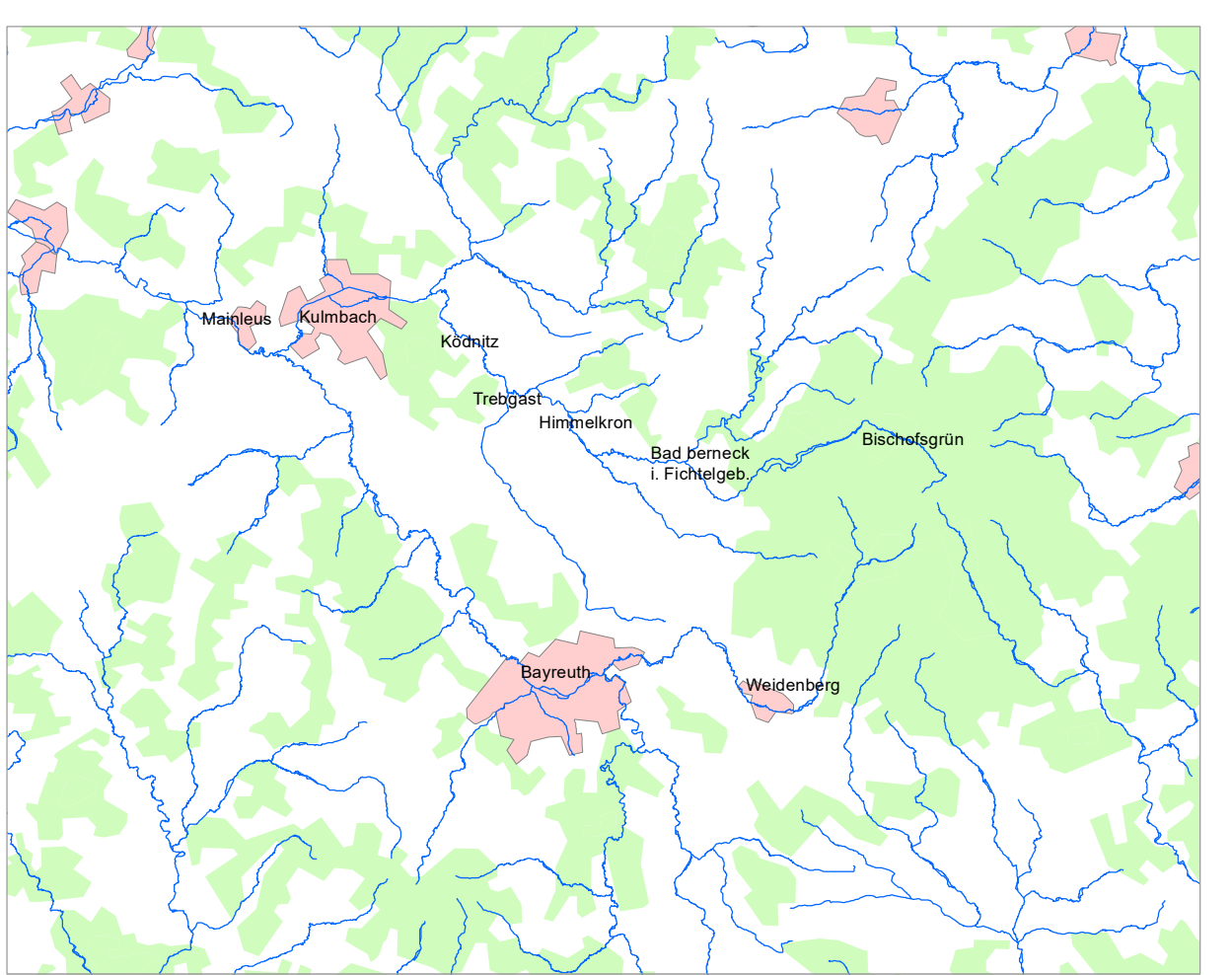


Lkr. Kulmbach

Lkr. Bayreuth



- Legende**
-  Gemeinde
  -  Landkreis
  -  Blattschnitt
  -  festgesetztes Überschwemmungsgebiet
  -  festgesetztes Überschwemmungsgebiet nachrichtlich



Quellen:  
 Geobasisdaten: © Bayerische Vermessungsverwaltung  
 Geofachdaten: Wasserwirtschaftsamt Hof

Vorhaben: <b>Gew II, Weißer Main</b> Fluss-km 30,400 bis Fluss-km 38,200 Festsetzung des Überschwemmungsgebiets		Anlage: <b>1</b>
Vorhabenträger: Landratsamt Bayreuth		Plan-Nr.: <b>Ü1</b>
Landkreis: Bayreuth		
Gemeinde: Bad Berneck i. Fichtelgebirge		
Makstab: 1: 25.000	Übersichtskarte	Ausgabe vom: Juli 2020
Entwurfsverfasser: Wasserwirtschaftsamt Hof		Ersatz für: Ursprung
Datum		Datum, Name
		entw. 07/20 Stocker
		gez. 07/20 Sachsenweger
		gepr.