


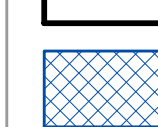

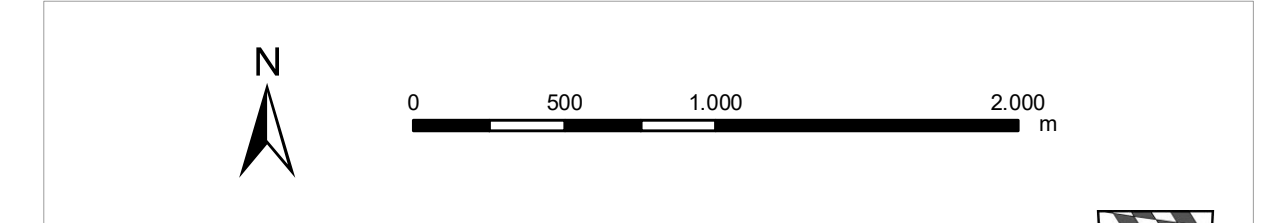
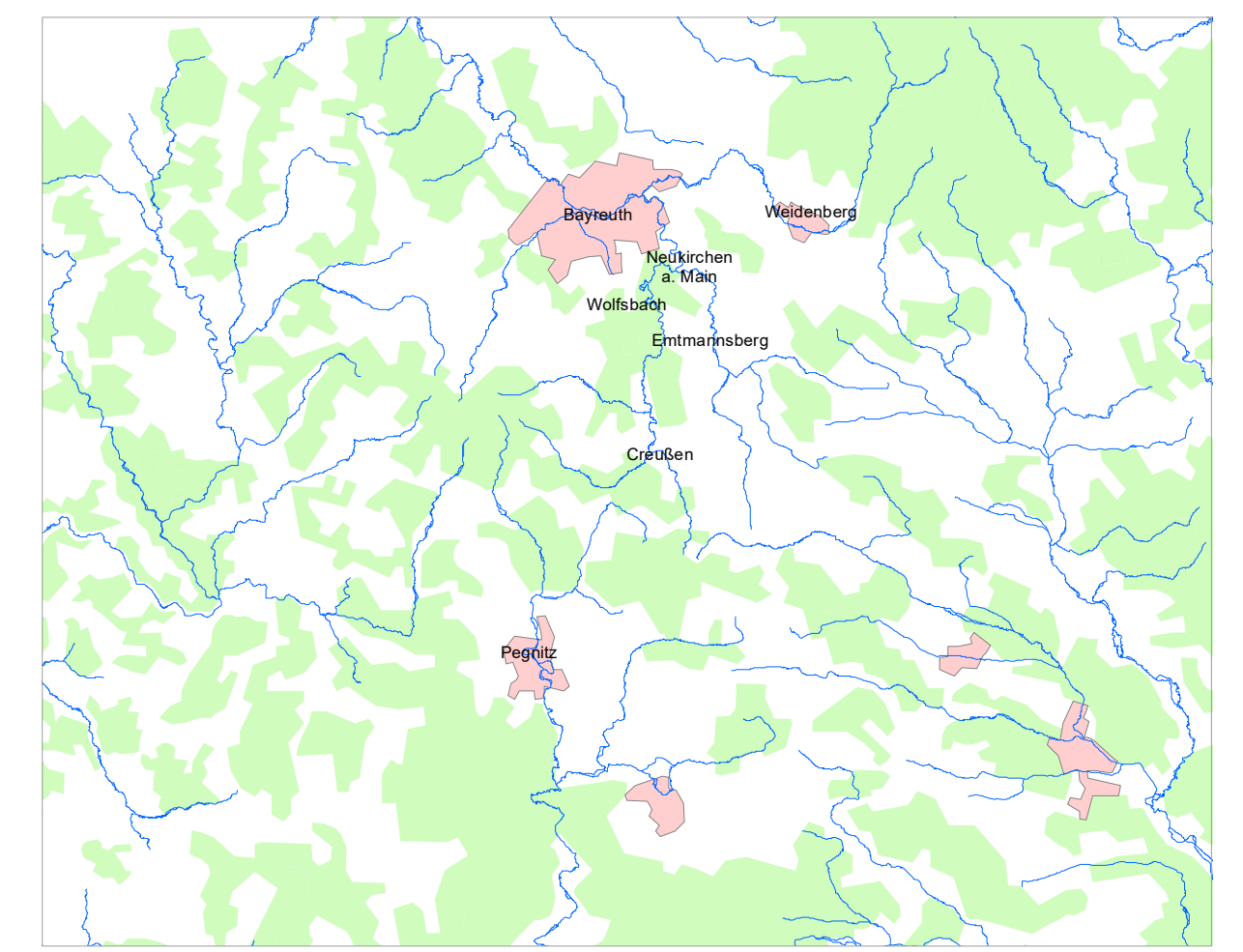


- Legende**
-  Gemeinde
  -  Landkreis
  -  Blattschnitt
  -  festgesetztes Überschwemmungsgebiet
  -  vorläufig gesichertes Überschwemmungsgebiet nachrichtlich



Quellen:  
 Geobasisdaten: © Bayerische Vermessungsverwaltung  
 Geofachdaten: Wasserwirtschaftsamt Hof

Vorhaben:	<b>Gew II, Roter Main</b> Fluss-km 42,100 bis Fluss-km 59,000 Festsetzung des Überschwemmungsgebietes	Anlage:	<b>1</b>
Vorhabenträger:	Landratsamt Bayreuth	Plan-Nr.:	<b>Ü1</b>
Landkreis:	Bayreuth		
Gemeinde:	Weidenberg/Etmannsb./Creußen		
Maßstab:	Übersichtskarte	Ausgabe vom:	September 2019
1 : 25.000		Ersatz für:	Urprung
		Datum, Name:	
Entwurfverfasser:	Wasserwirtschaftsamt Hof	entw.:	09/19 Stöcker
Datum:	Unterschrift	gez.:	09/19 Sachsenweger
		gepr.:	