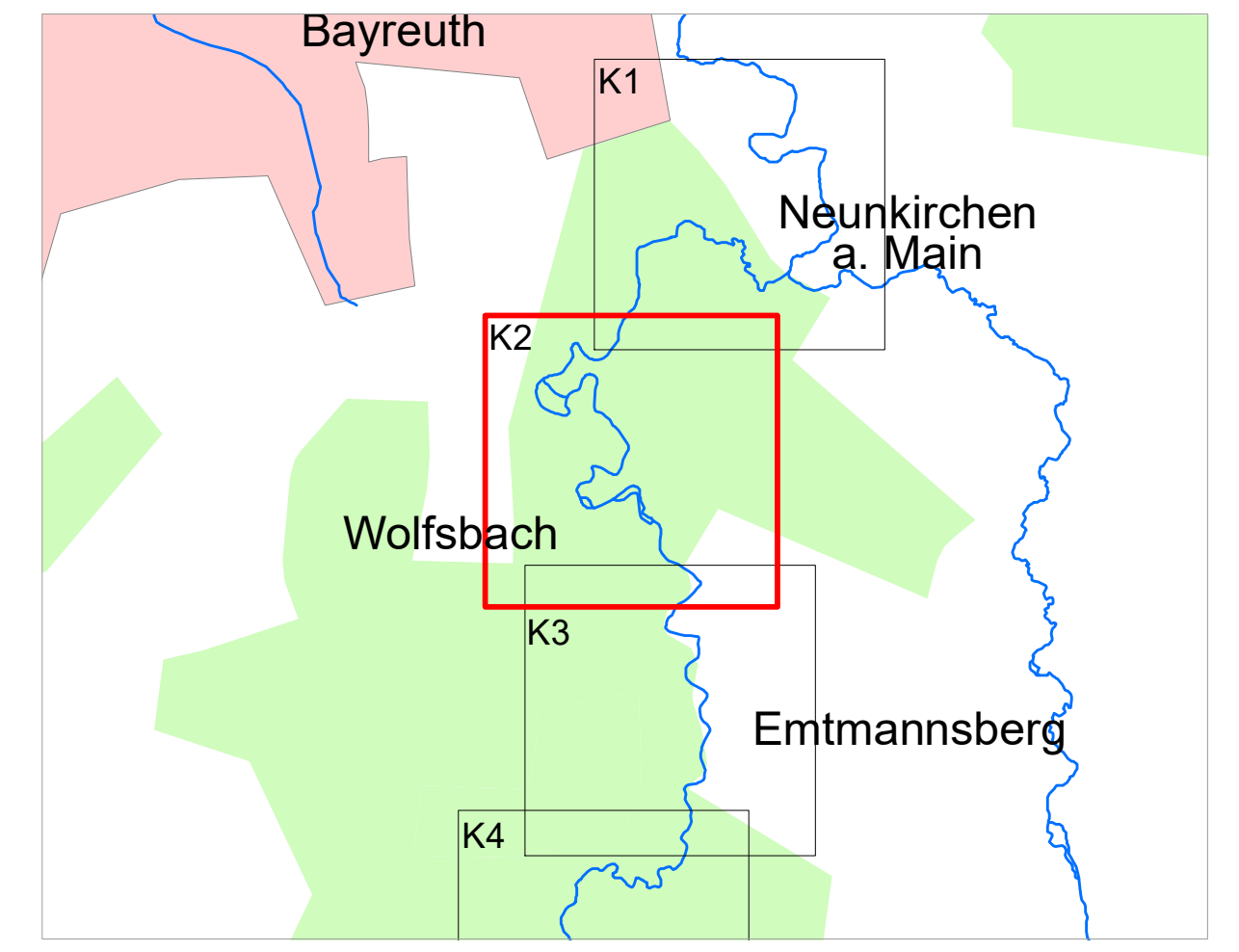


Legende

- Gewässer
- festgesetztes Überschwemmungsgebiet
- vorläufig gesichertes Überschwemmungsgebiet nachrichtlich
- Gemeinde
- Landkreis
- Flusskilometerstein
- 174,4 Wasserspiegel des festgesetzten Überschwemmungsgebiets in m ü. NN
- Flurstück
- Bauteile
- Hauptgebäude
- Nebengebäude
- betroffenes Gebäude



0 50 100 200 m

Quellen:
 Geobasisdaten: © Bayerische Vermessungsverwaltung
 Geofachdaten: Wasserwirtschaftsamt Hof

Vorhaben: Gew II, Roter Main Fluss-km 42,100 bis Fluss-km 59,000 Festsetzung des Überschwemmungsgebietes	Anlage: 2
Vorhabenbeträger: Landratsamt Bayreuth	Plan-Nr.: K2
Landkreis: Bayreuth	
Gemeinde: Emtmannsberg/Creußen	
Makstab: 1 : 2.500	Detailkarte
Entwurfverfasser: Wasserwirtschaftsamt Hof	Ausgabe vom: September 2019
	Ersatz für Ursprung
	Datum, Name
	entw. 09/19 Stocker
	gez. 09/19 Sachsenweger
Datum	Unterschrift
	gepr.