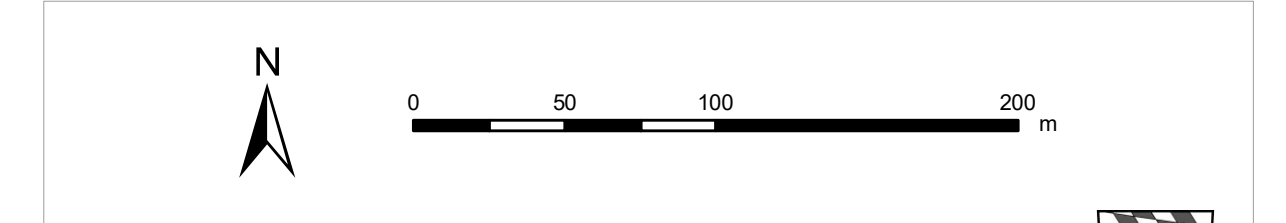
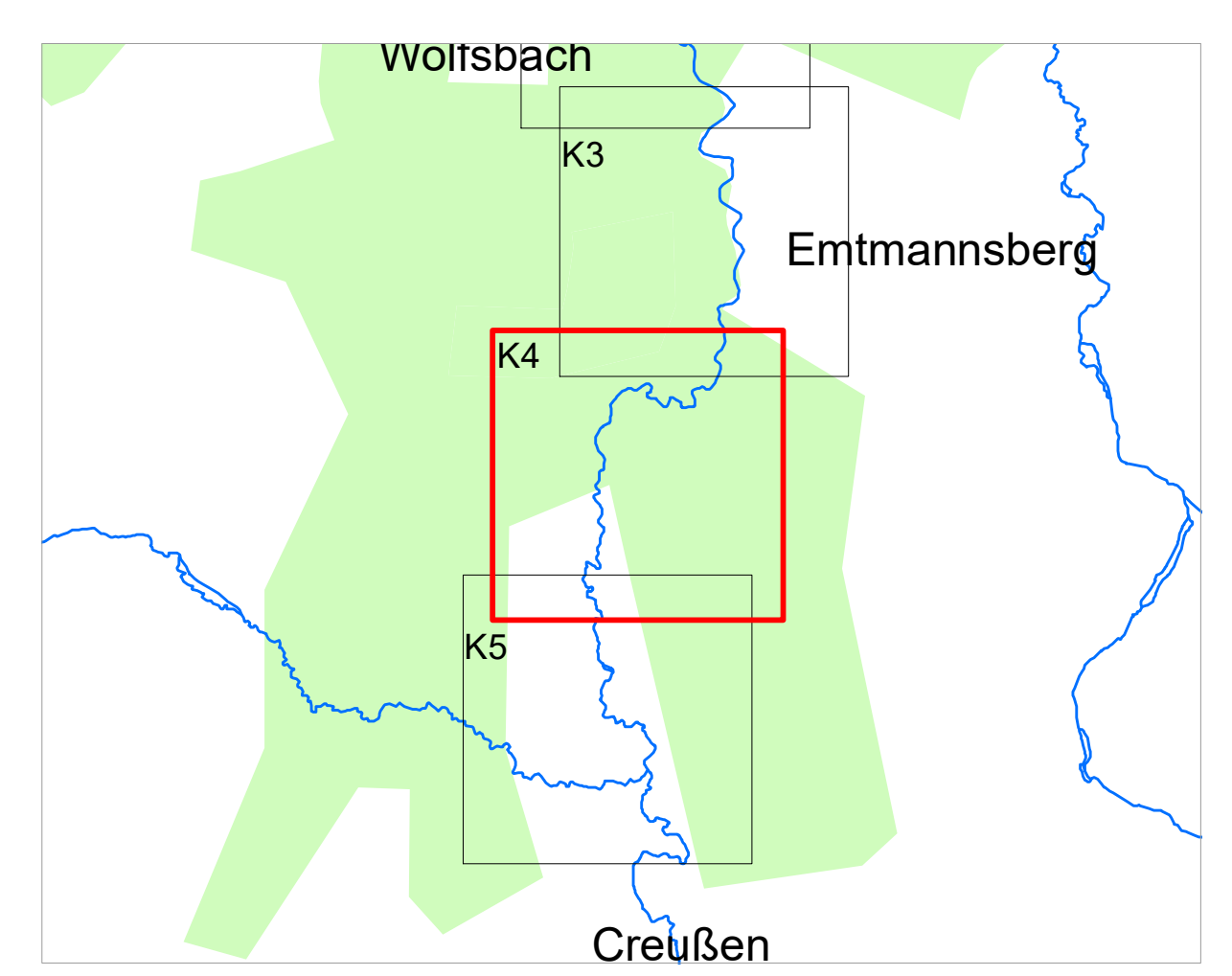


- ### Legende
- Gewässer
 - festgesetztes Überschwemmungsgebiet
 - Gemeinde
 - Landkreis
 - Flusskilometerstein
 - 174,4 Wasserspiegel des festgesetzten Überschwemmungsgebiets in m ü. NN
 - Flurstück
 - Bauteile
 - Hauptgebäude
 - Nebengebäude
 - betroffenes Gebäude



Quellen:
 Geobasisdaten: © Bayerische Vermessungsverwaltung
 Geofachdaten: Wasserwirtschaftsamt Hof

Vorhaben: Gew II, Roter Main Fluss-km 42,100 bis Fluss-km 59,000 Festsetzung des Überschwemmungsgebietes		Anlage: 2
Vorhabenträger: Landratsamt Bayreuth		Plan-Nr.: K4
Landkreis: Bayreuth		
Gemeinde: Etmannsbach/Creußen		
Makstab: 1 : 2.500	Detailkarte	Ausgabe vom: September 2019
Entwurfverfasser: Wasserwirtschaftsamt Hof		Ersatz für Ursprung
Datum		Datum, Name
		entw. 09/19 Stocker
		gez. 09/19 Sachsenweger
		gepr.
Unterschrift		