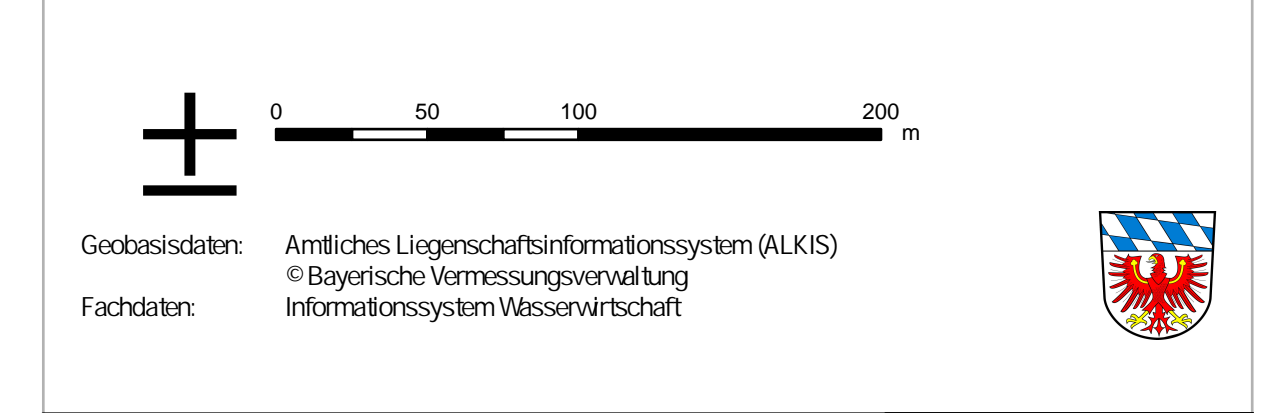
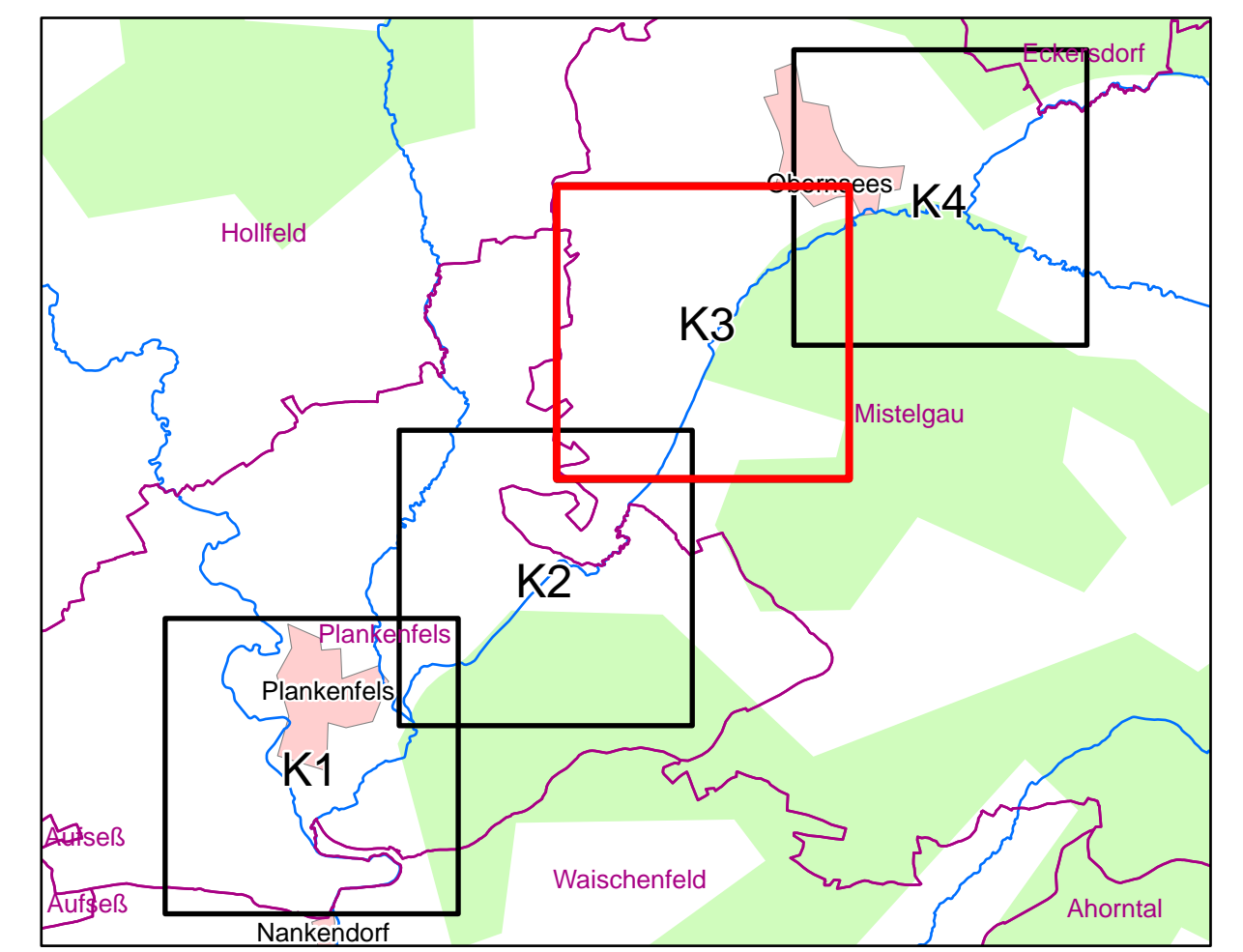


**Lkr.
Bayreuth**

Mistelgau

- ### Legende
- festgesetztes Überschwemmungsgebiet
 - Gewässer
 - Gemeinde
 - Landkreis
 - Blattschnitt
 - Flusskilometerstein
 - 174,4** Wasserspiegel des festgesetzten Überschwemmungsgebiets in m ü. NN
 - Flurstück
 - Gebäude
 - sonstige Bauwerke
 - betroffenes Gebäude
 - betroffene sonstige Bauwerke



Verfasser:	Gewll, Truppach Fluss-km Q.200 bis Fluss-km B.400 Festsetzung des Überschwemmungsgebietes	Anlage:	2
Verfasserträger:	Landratsamt Bayreuth	Plan-Nr.:	K3
Landkreis:	Bayreuth		
Gemeinde:	Mistelgau		
M Maßstab:	1:2500 Detailkarte	Ausgabedatum:	November 2022
		Ersatz für:	April 2020
		Ursprung:	
Entwurfsverfasser:	Wasserverschaffungsamt Hof	Datum/Name:	
02.06.2021	gez. Mbrz	entworfen:	Nov 2022/Schöckl
Datum:	Unterschrift	gezeichnet:	Nov 2022/Sachsenw
		geprüft:	